

みなみ

- ①画…子ども食堂を通じた居場所づくり事業
- ②画…こどもダイニング ~どんとこい食堂~
山芋の会 ~ごはん亭~
- ③画…南区社協からのお知らせ・ご報告

社協 みなみ

■発行日：平成30年2月1日
 ■発行：社会福祉法人 横浜市南区社会福祉協議会 会長 大津 幸雄
 〒232-0024 南区浦舟町3-46 浦舟複合福祉施設8階
 Tel. 045-260-2510 Fax. 045-251-3264 Mail. tomony@minami-shakyo.jp
 http://www.minami-shakyo.jp

南区社会福祉協議会は、誰もが住みなれた地域で安心して暮らしていくために、ボランティア、福祉・保健関係者や行政の協力を得ながら地域の福祉活動を進め、またその活動を応援する組織です。

子ども食堂を通じた居場所づくり事業

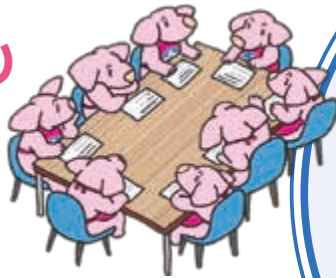
南区では、様々な困難を抱える世帯の割合が市内他区と比べて高い現状があります。身近な地域の中に誰でも安心して過ごせる「居場所」が必要になってきており、区内では子ども食堂や学習支援の活動が広がり始めています。今号では、誰でも安心して過ごせる「居場所」としての子ども食堂などの取組をお届けします。



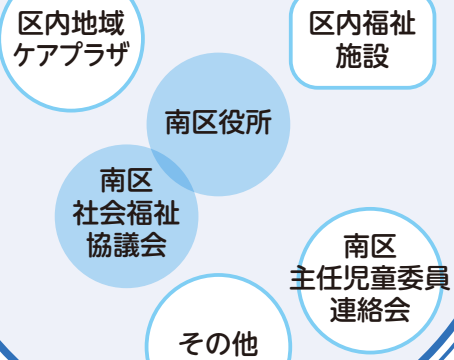
子どもの居場所づくりネットワークとは？

南区役所と南区社会福祉協議会が事務局となり、子どもの居場所づくりネットワーク事業を実施しています。

南区内における身近な地域での子どもの居場所づくりを実施している団体に、①啓発に関すること、②活動創設の支援、③活動資源のマッチング、④活動団体の相互支援の機会づくり、⑤その他目的を達するために必要な取り組みの支援をするべく、立ち上げられたネットワークです。



南区子どもの居場所づくりネットワーク



- 担い手を増やしたい
- 助成金はないか？
- 活動場所を変えたい

活動を応援したい (サポーター)

作った野菜を提供したい人 寄付をしたい人
 ちょっと空いた時間に手伝いたい人

居場所

子ども食堂 学習サポート会
 プレイパーク

ご関心のある方はご連絡ください。

【事務局】 南区社会福祉協議会 TEL: 260-2510
 南区こども家庭支援課 TEL: 341-1151



次ページ
子ども食堂の紹介!!

こどもダイニング ~どんとこい食堂~

地域活動ホームどんとこい・みなみで2017年3月に始まったのが、こどもダイニング~どんとこい食堂~です。毎月第4金曜日18時より、小学生100円、中学生以上300円で食事を楽しめる温かい場として開放されています。小学生の友達同士で参加していたり、家族連れ、ベビーカーを押してくる子育て世代の方、障がい者、外国にルーツを持つ方、高齢者といった、多くの方が外食を楽しんでいます。

献立作りから調理といった多くの活動は、地域のボランティアの方々に支えられており、どんとこい・みなみの手作りパンと、バラエティーに富



んだおかが提供されています。参加者が翌月には活動の担い手になっていることもあったそうです。また、地域を知ろうという試みとして、不定期でお話を実施しています。戦争についての体験を伝えていただいたこともありました。子どもだけでなく大人にとっても地域を知る機会となっています。

子どもや大人、障がいのある人たちが、一緒に団らんできる機会を作ろうと始めたこどもダイニング~どんとこい食堂~は、担い手となっているボランティアの方々が持つ、それぞれの想いを大切にしながら、この活動に取り組むことで、いろいろな方々の交流の場として、誰でも安心して過ごせる「居場所」となっています。



山芋の会 ~ごはん亭~

山芋の会は、2008年に自然とのふれあいを大切にしたキャンプや農村活動を始め、2015年4月に、学習支援を始めました。



現在、毎週月曜から木曜に実施しています。更にその年の7月に子ども食堂を始めました。

安全で豊かな心を育てる子どもの居場所として、生活に根差した食事や学習支援を実施しています。

山芋の会~ごはん亭~は、毎週金曜日18時~20時に実施しています。20名弱の登録があり、12名程度が参加しています。登録制となっているため、少ない人数に深くかかわることができ、家庭的な雰囲気、子どもたちが落ち着いて楽しめる空間になっています。一汁三菜の夕食を提供しており、嫌いな食べ物については、量を減らすなどの工夫をすることで、毎回ほぼ残さず食べられているそうです。ここでは、一般の食事だけでなく、現在、家庭では見る機会が少なくなった魚を捌くこと、味噌や梅干を作る

ことも経験することができます。ここには山芋の会代表の伊藤さんの「火や、ナイフを使う体験を大事にしたい」という、想いが込められています。

自然とのふれあいを大切にした活動は、現在毎月1回実施しており、子どもたちに魚釣り、キャンプなどを体験できる場を提供することにも力を入れています。

代表の伊藤さんの「女性が安心して働けることを支援したい」という言葉に、母親と子ども双方への大きな励ましを感じました。山芋の会は、食べることを楽しむだけではなく、作物を育てたり、魚を釣るという生きた学習の機会にもなっているようでした。



南区社協からのお知らせ・ご報告

平成30年度トモニー助成金説明会を実施します

平成30年度トモニー助成金説明会を実施します。申し込みにあたり、この説明会の参加を必須としますので、必ずご出席ください。出席者につきましては代表者や連絡担当者の方以外でも可能ですが、1団体2名以内でお願いします。(実際に申請書を記入される方の出席が望ましいです)

【対象団体】

南区内で活動する市民活動団体、障がい当事者および家族団体

【対象事業】

1. 複数の横浜市民を対象とする、南区内で行う地域福祉の推進を目的とした非営利な事業
2. 横浜市・南区、または横浜市社会福祉協議会などからの補助を受けていない事業

※親睦のみを目的とする事業、主に自助を目的とする事業は対象外とします。

【助成の制限】

1. 申込は1団体1事業とします。
2. 食材費・イベント等の飲食経費は助成対象外となります。

問合せ

南区社会福祉協議会 TEL260-2510 / FAX251-3264

- ◆日時：平成30年2月22日(木) 14時00分～
平成30年2月24日(土) 10時00分～★
14時00分～
平成30年2月27日(火) 18時30分～
平成30年2月28日(水) 10時00分～★

※全日とも同内容 ※★は保育あり

- ◆場所：南区福祉保健活動拠点「トモニー」多目的研修室

- ◆申込み：前日までに、お電話、窓口、もしくは、FAXにてお申し込みください。

※定員に達した場合は、ご希望に添えない場合がございます。

- ◆保育コーナー、手話通訳者をご希望される方へ

※2月24日(土)・28日(水)午前10時00分～の部は、共に別室に保育コーナーをご用意します。お子様連れの方はなるべくこの日にご参加ください。保育コーナーの利用は、2月1日時点で6ヶ月以上のお子様とさせていただきます。

※保育または、手話通訳をご利用する方々は、2月8日(木)までにお申し込みください。

※定員に達した場合は、ご希望に添えない場合がございます。

生活支援コーディネーターからのお知らせ

掃除の便利グッズ等を募集します！

南区では、主に高齢者の方々がいつまでも自分らしく住み慣れた地域で暮らしていけるように、9名の生活支援コーディネーターが活動しています。

高齢になると、掃除がおっくうになるというご意見を多く頂いたため、この度、掃除の便利グッズや知恵などを区内で広く募集し、情報を発信していくことになりました。「私はこの方法で楽に掃除している」、「こういう商品があれば、掃除が楽になるのに」などの情報がありましたら、是非教えてください。

【募集する情報】

- ①掃除の便利グッズや一人でも楽に掃除ができる知恵
- ②「こういう物があると掃除が楽になるのに」というご意見

【募集期限】平成30年2月末まで

【募集方法】上記①または②について、下記の担当者までお知らせください。(直接、電話、FAX、メールなど、どのような方法でも可)

担当：南区社会福祉協議会

生活支援コーディネーター 野々村

TEL：260-2510 / FAX：251-3264

mail：nonomura00@yokohamashakyo.jp



賛助会員にご加入いただきありがとうございました

地域活動やボランティア活動等の一部には、行政からの補助金や共同募金などが使われています。しかし、活動を安定・充実させるためには、それらの財源だけでは十分でなく、「地域ぐるみの応援」が必要となります。南区社協では、世帯(個人)、法人・団体に賛助会員にご加入いただいております。12月末日現在 3,722,350円ものご協力をいただきました。ありがとうございます。引き続き皆様のご理解、ご協力をよろしくお願いいたします。

賛助会員寄付者

・相模サービス株式会社

平成29年度

日赤会費募集にご協力ありがとうございました。

12月末日現在、南区地区委員会に寄せられました会費は13,104,313円です。主に区内の火災等の被害者へのお見舞金や地域の防災活動費、国内外の災害援助活動等の資金として使わせていただきます。

南区福祉功労者感謝の会

南区の社会福祉向上のために尽力・貢献された方々に感謝の意を伝えるため、「南区福祉功労者感謝の会」を実施しています。

今年度も、南区社会福祉協議会と南区役所主催で平成29年11月27日(月)に行われ、26名・9団体の方々が受賞されました。

授賞式後、『横浜ポートサイド ハーモニーコーラス』のアカペラコーラスを楽しみ、和やかなひと時を過ごされました。

善意銀行寄付者

(H29年10月1日～12月31日) ※敬称略、順不同

- ・南区ダンススポーツ連盟
- ・六ツ川台あいの会
- ・手芸ボランティア すずらん
- ・まるわの会
- ・南区食事サービス団体連絡会
- ・浜
- ・は～とふるの会
- ・南区三曲会
- ・田中一枝フラワースタジオ
- ・やさしい手
- ・大場 章雄
- ・奥野 祥子
- ・井土ヶ谷キリスト教会 フェスティバル
- ・匿名(1件)



編集委員 (アイウエオ順)

池田昭太郎・大八木綾子・川井則子・永井正己・根本益子・藤井琴代

●「社協みなみ」の発行費は、共同募金配分金を活用しています。

ポラぴ!!

no.28

「ポラぴ!!」のぴは
ピッピッと感じるアンテナ
ピースのぴ
ぴかいちのぴ
Pit inのぴ



それから...

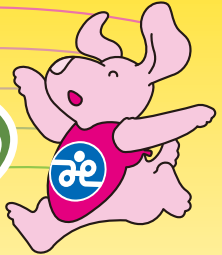
南区ボランティアセンター
南区浦舟町3-46 浦舟複合福祉施設8階
Tel. 260-2531 Fax. 251-3264
◆開館：年末年始をのぞく午前9時～午後5時◆
(日・祝祭日も開館しております)

みんなて広げようささえあいの輪

南区

ボランティアフェスタ

入場無料



楽しくなければボランティアじゃない!
誰でも参加でき、家族で楽しめるボランティアのお祭りです。
いっしょにボランティアの楽しさを体験しませんか?
ボランティアをはじめたいという方のための相談コーナーも
あります。

日時：平成30年 **2月18日(日)**
11:00～14:30
場所：**トモニー** (南区福祉保健活動拠点)
& **浦舟地域ケアプラザ**
浦舟町 3-46 浦舟複合福祉施設 8F・1F

※まるごとみなみ
スタンプラリー
対象イベント



来て!

販売コーナー

手芸品・作業所クッキー・
カレー・コーヒー・お好み焼き・
お弁当・東北復興支援品等



手芸品販売

体験!

体験・実演コーナー

ハンディキャブ乗車・
音声記録音体験・ミニ手話講座・点字体験・
おもちゃ病院・網戸はりかえ体験・
マジック実演・根付作り・
ボランティア犬とのふれあい等



おもちゃ病院



動物とのふれあい

見て!

活動紹介コーナー

パネル展示

ボランティア募集チラシの掲示
ボランティア登録受付・相談等



ボランティア
登録・相談



マジックミニ講座

こわれた
おもちゃがあったら
もってきてね!

“世話焼き”プレゼント



先着300名に
世話焼き(大判焼)
プレゼント!



ポラメイト

南区内で活動するボランティア
仲間(メイト)を紹介します

ボランティアグループ「つばさ」 代表 小嶋幸雄

「視覚障がい者と健常者が共に生きる仲
間として理解を深め協力すること」を目的
として活動しているグループです。

【主な活動】

- ◆役所・病院・買い物等の外出誘導
- ◆視覚障がい者の集まりのお手伝い
- ◆小・中学校におけるアイマスク誘導
体験等の福祉教育
- ◆視覚障がい者との交流会(カラオケ・
音楽会・食事会等)



一緒に活動
してくれる方大募集!

ボランティア入門講座

「はじめの一步」をココからスタートしませんか?

- *日 時：2月24日(土) 10時～11時30分
- *場 所：トモニー(南区福祉保健活動拠点)
- *参加費：無料

☆☆☆☆☆☆☆☆

傾聴みなみ学習会～公開講座～

「知的障がいについて知ろう」

- *日 時：2月15日(木) 13時30分～15時30分
- *場 所：トモニー(南区福祉保健活動拠点) 多目的研修室
- *参加費：無料

ポラぴ掲載内容の問い合わせ申込みは
南区ボランティアセンター TEL. 260-2531
FAX. 251-3264